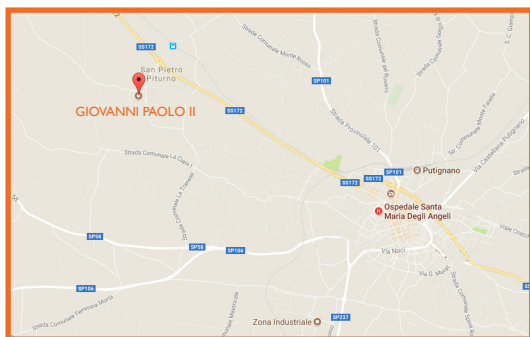




Giovanni Paolo II

Viale Europa - Loc. S.P. Piturno - 70017 Putignano (Ba)
CUP 080.49151111 - Fax 080.4057933
info@centrogiovannipaolosecondo.org

COME RAGGIUNGERCI



In auto

Provenendo da Bari: lungo la SS 100, uscire a Casamassima e immettersi sulla SP per Turi.

Provenendo da Taranto: lungo la SS 100, uscire a Mottola e immettersi sulla SP 237 (Ba) per Noci (20 Km), dopo il ponte svoltare a sinistra per Putignano.

Da Brindisi o da Lecce: prosegui lungo la SS 379 Brindisi/Bari, uscire a Fasano per Taranto su SP 172, prosegui per Noci e Putignano.

In treno

Fermate: San Pietro Piturno o Putignano

www.centrogiovannipaolosecondo.org



Assistenza sanitaria e servizi di diagnostica

“ la persona
al centro
della nostra
mission ”

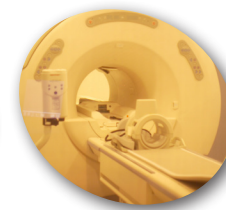


diagnostica per immagini

logopedia riabilitazione funzionale

terapia occupazionale fisiochinesiterapia

rieducazione motoria



Il centro **Giovanni Paolo II** eroga **esami diagnostici** con tecnologie d'avanguardia e **cure riabilitative** che rispondono ai moderni protocolli della riabilitazione con un approccio multidisciplinare che pone al centro la mission del "curare" e del "prenderci cura".

Le attività si svolgono in una struttura moderna con ampi spazi dedicati alla riabilitazione, dotazioni strumentali complete ed all'avanguardia, personale di grande esperienza che svolge continuamente corsi di aggiornamento per poter offrire prestazioni sempre in linea con le esigenze dei pazienti.

La **Diagnostica per immagini**, di cui il centro è dotato, accreditata con la ASL di Bari sin dal 2006, offre un servizio TAC e RMN con apparecchiature di ultima generazione oltre alla radiologia tradizionale, ecografica e MOC.

Il presidio di **Riabilitazione Funzionale** accreditato con la ASL di Bari dal 2009, offre **servizi riabilitativi in regime resi-**

denziale con 60 posti letto e domiciliare con 75 prestazioni giornaliere, per pazienti in post acuzie dopo interventi chirurgici ortopedici o eventi neurologici e per pazienti affetti da gravi disabilità che necessitano di periodi di riabilitazione per il mantenimento delle abilità residue.

La dotazione di apparecchiature, l'ubicazione geografica, la grande disponibilità e attenzione di tutto lo staff (medici, infermieri, operatori della riabilitazione, assistente sociale, psicologi) fanno del centro **Giovanni Paolo II** un polo di attrazione per molteplici esigenze sanitarie.

Dal 2017 il centro **Giovanni Paolo II** è stato acquisito dall'**Istituto Neurologico Mediterraneo Neuromed** con l'obiettivo prioritario di trasferire e condividere conoscenze, competenze e buone prassi al fine di offrire all'utenza servizi alla persona sempre più vicini ai bisogni e sempre più in linea con le ultime frontiere dell'innovazione e della ricerca sia in diagnostica che in riabilitazione.

PATOLOGIE TRATTATE

(in regime Residenziale e domiciliare)

- Malattie del sistema nervoso centrale:
- Disturbi di circolo cerebrale
- Traumi cranio encefalici
- Tumori cerebrali e sindromi paraneoplastiche
- Encefaliti
- Ascenso cerebrale
- Meningiti
- Malattie demielinizzanti
- Malattie degenerative del sistema nervoso centrale
- Malattie del midollo spinale
- Malattie del sistema nervoso periferico
- Malattie muscolari

■ Postumi di patologie ortopediche e traumatologiche di interesse riabilitativo.

■ Postumi di interventi chirurgici per protesizzazione articolare:

- Spalla
- Anca
- Ginocchia
- Gomito
- Articolazione Tibio Tarsica

• Artriti ed artrosi pluridistrettuali
(quando inficiano funzioni complesse, cioè non segmentarie, come cammino, stabilità posturale in fase statica e dinamica, ADL, etc.).

PIATTAFORMA AMBULATORIALE

RIABILITAZIONE

- Rieducazione motoria
- Riabilitazione funzionale
- Ergoterapia
- Fisiochinesiterapia
- Terapia fisica strumentale
- Terapia occupazionale
- Logopedia e terapia neuropsicologica
- Trattamento riabilitativo per urologia

DIAGNOSTICA PER IMMAGINI

- TAC
- RMN
- RX tradizionale
- RX Contrastografici
- Ecografia/Ecodoppler
- Mammografie
- MOC
- OPT

